



## **Eriadne**

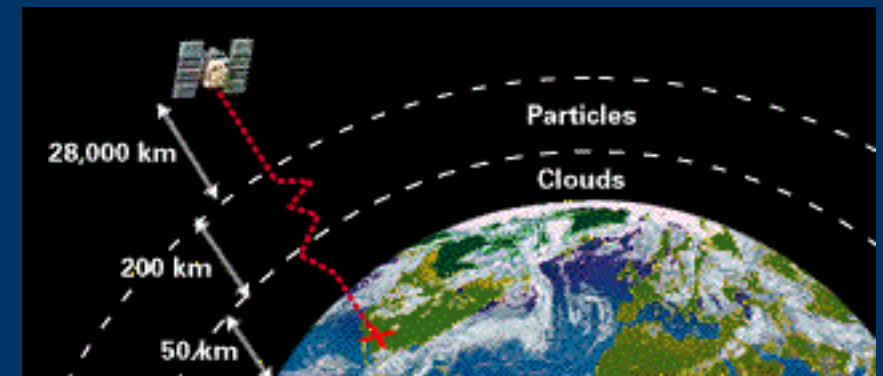
**Considerazioni per le ricerche  
con indicazioni da coordinate GPS/GSM**

**Cryms sagl - Manno**

# *Errori del GPS*



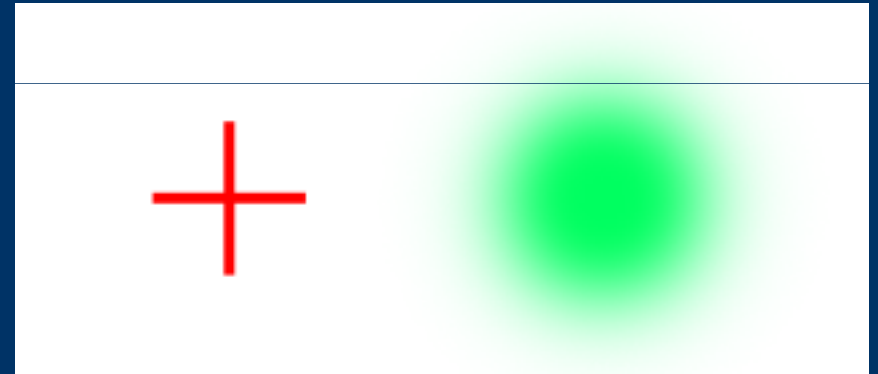
- Angolo di posizionamento dei satelliti
- Attenuazione del segnale ionosfera, nuvole, alberi
- Multipath o eco
- Sensibilita' della ricevente



# *Le coordinate GPS*



- Non si tratta mai di un punto!  
Ma di una zona con un raggio  
che puo' variare da  
10 a 500m o piu'

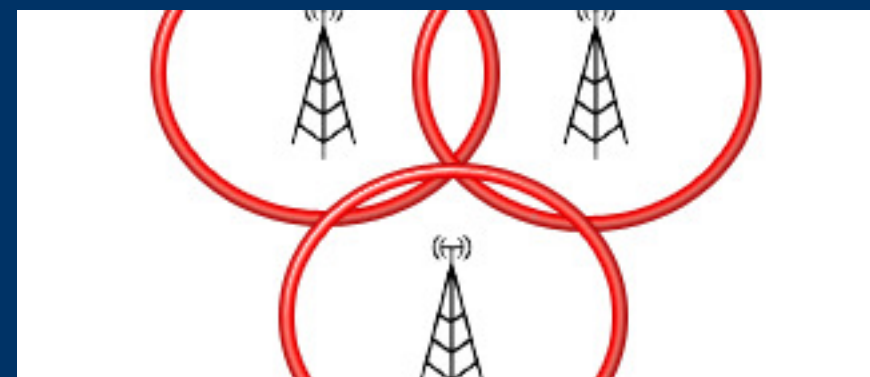
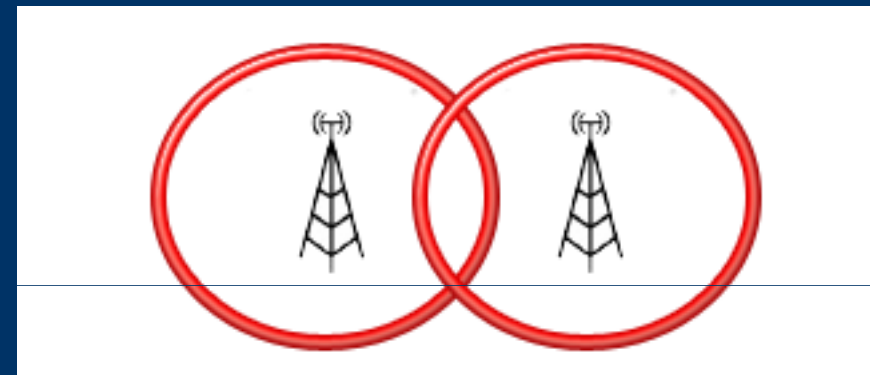
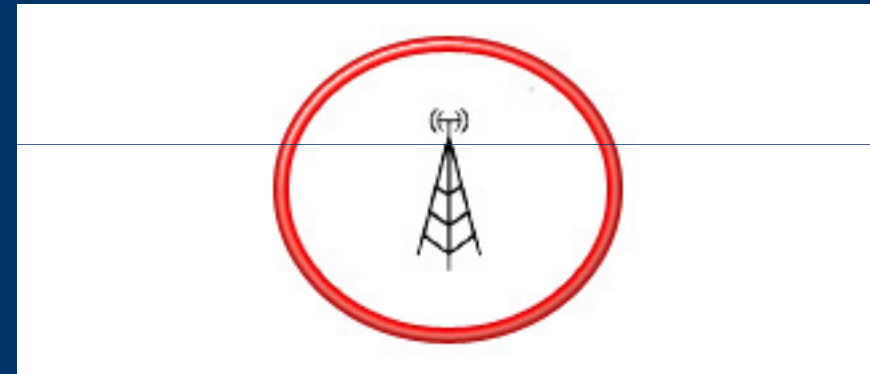


- Verificare sempre l'ora di quando e' stato preso o  
fornito
- Se disponibile e' utile anche la direzione

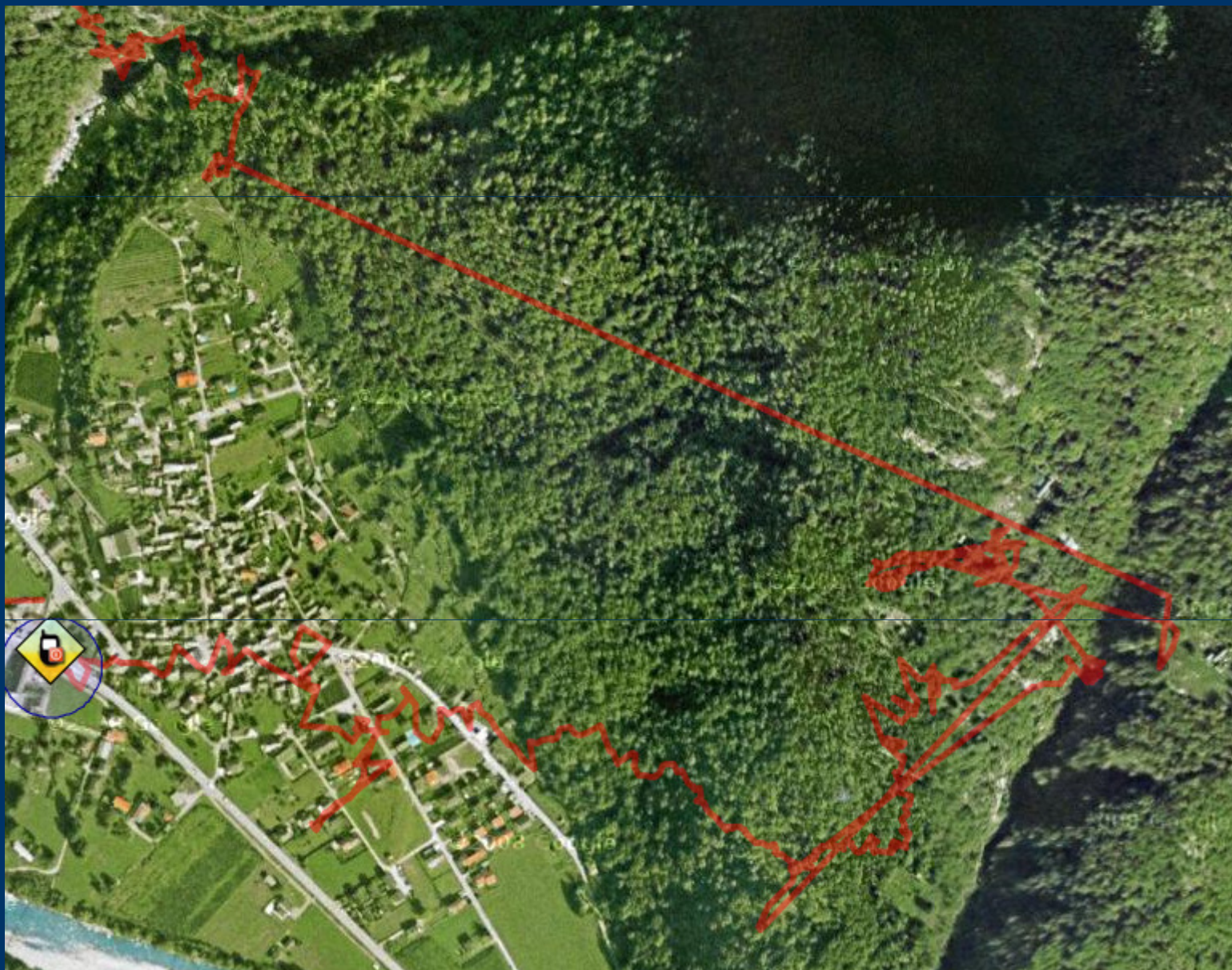
# Coordinate GSM



- **1 antenna**  
raggio della zona coperta
- **2 antenne**  
2 intersezioni
- **3 antenne o +**  
zona precisa (50m)



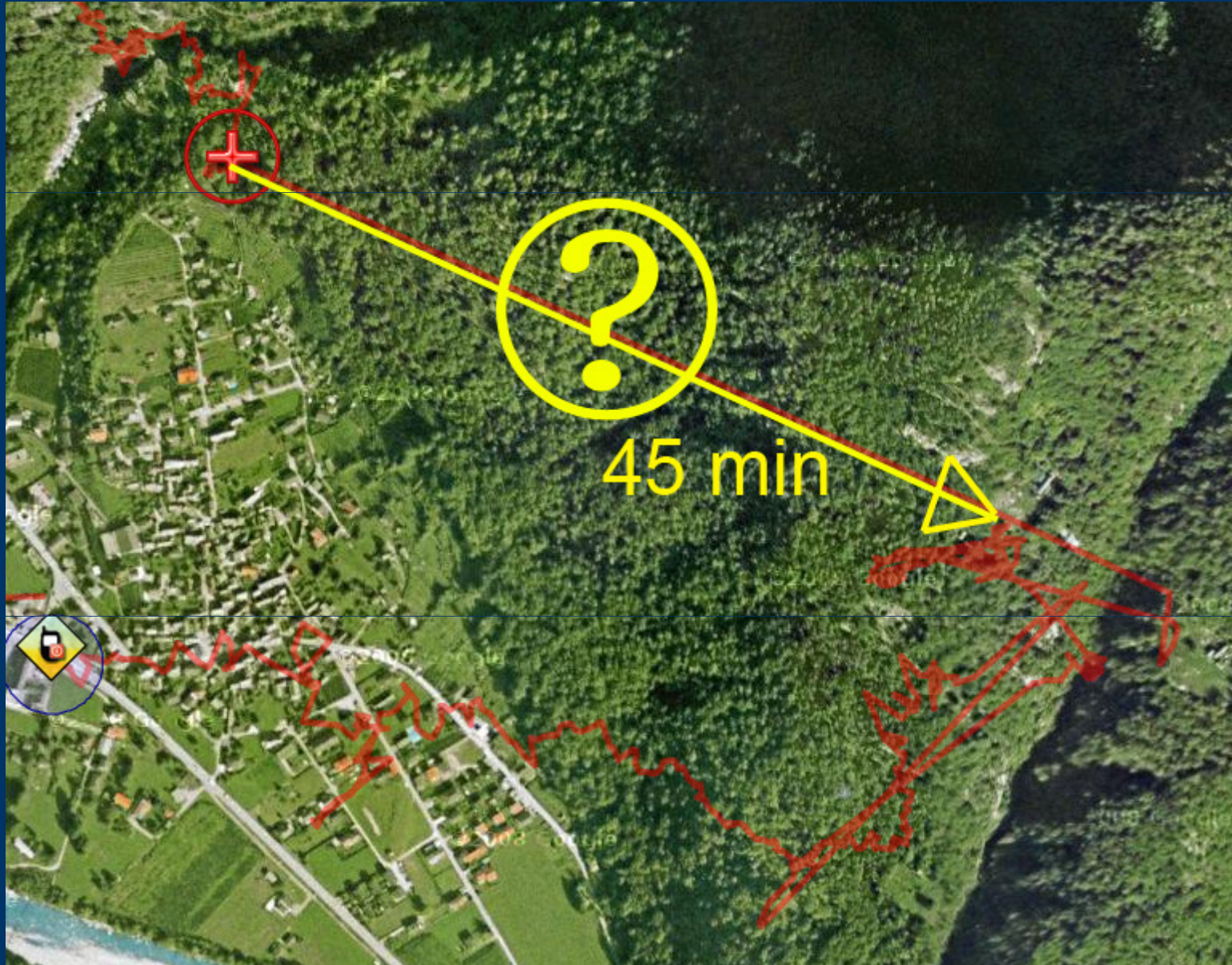
# *Esempio pratico*



# *Errore di rilevamento*



# *Ultima posizione*



*Contatti*



**Domande e Risposte**

**ERIADNE@CRYMS.COM**

**WWW.ERIADNE.ORG**